

## ZÁKLADNÉ INFORMÁCIE

Kompozitné bezpečnostné dosky SecuLam BR sú viacvrstvé dosky zhotovené z transparentných polymérov (polykarbonát) a skla. Sú vyrábané v autokláve za vysokého tlaku a teploty. Sú navrhnuté k osobnej ochrane. Dosky odolávajú násobnému výstrelu rôznych typov striel bez trieštivých úlomkov na vnútornej strane. Dosky SecuLam BR nachádzajú uplatnenie v širokom spektre aplikácií. Dosky si zachovávajú vysokú priehľadnosť aj po viacnásobných výstreloch.



Európska harmonizovaná balistická norma EN 1063 popisuje podmienky, pri ktorých sú testované nepriestrelné sklá a zasklenia. Norma EN1063 je použiteľná pre zasklenie v budovách, dopravných prostriedkoch a ďalších aplikáciách. Norma má mnoho spoločných znakov s ďalšími európskymi balistickými normami, ako sú napr. holandská norma NIJ 0108.1 alebo nemecké DIN balistické normy. V prípade potreby je možné materiály SECULAM nechať testovať podľa ďalších európskych balistických noriem.

### POUŽITIE

Dosky Seculam BR majú široké spektrum využitia podľa triedy bezpečnosti. Sú vhodné tam, kde je vyžadovaná nízka hmotnosť, napr. ochrana tváre, ochranné štíty a rôzne bezpečnostné zasklenia. Ďalej sa využívajú ako ochranné štíty, bezpečnostné zasklenia automobilov a budov, vojenských priestorov (vojenské a civilné aplikácie - kde možno očakávať použitie zbrane, ambasády, strážne budy, dopravné prostriedky...)

## TYPY BEZPEČNOSTNÝCH SKIEL SECULAM BR

### SecuLam BR1

- odoláva viacnásobnému úderu strelám .22 LR bez trieštivých úlomkov na vnútornej strane
- zodpovedá požiadavkám normy EN1063 BR1 NS

### SecuLam BR2

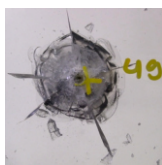
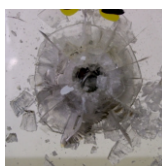
- odoláva viacnásobným výstrelom bežne používanej 9x19 mm pištole Parabellum
- zodpovedá požiadavkám normy EN1063 BR2 NS

### SecuLam BR3

- odoláva ťažkým guľkám .357 Magnum
- je plne plastový, nízkoohmotnostný a relatívne slabostenný
- zodpovedá požiadavkám normy EN1063 BR3 NS

### SecuLam BR4 / SG2

- patrí medzi najľahšie bezpečnostné sklá
- ponúka ochranu proti najťažším jednoručným strelným zbraňam, ktoré sú dnes známe
- SecuLam BR4/SG2 bol úspešne odskúšaný proti viacnásobným výstrelom výkonným .44 Magnum a extrémne ťažkej guľke Brenneke
- zodpovedá požiadavkám normy EN1063 BR4 NS, SG2 NS



**SecuLam BR5**

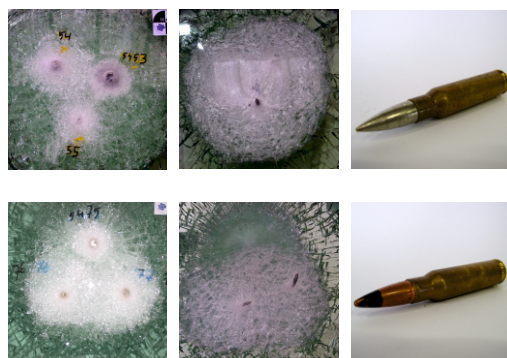
- je prvý z rady bezpečnostných skiel, odolných výstrelom z ručných zbraní
- zodpovedá požiadavkám normy EN1063 BR5 NS
- jedná sa o vrstvenú dosku kombinácie skla a polymérov, ktorá bola špeciálne vyvinutá ako ochrana proti prieniku guľky 5,56 x 45 NATO Steel Penetrator (guľka z tejto vojenskej zbrane sa vyznačuje vysokou rýchlosťou a prienikovou energiou)

**SecuLam BR6**

- je viacvrstvá doska odolávajúca strelám typu 7.62 x 51 NATO Ball, ktoré sú dnes veľmi rozšíreným nábojom vo vojenských zbraniach
- kombinácia skla a polyméru ponúka vysoko účinnú ochranu spolu s nízkou hmotnosťou a hrúbkou dosky
- zodpovedá požiadavkám normy EN1063 BR6 NS

**SecuLam BR7**

- ponúka úroveň ochrany podľa normy EN 1063 BR7 NS, ktorá vyžaduje, aby nedošlo k prieniku vysoko účinnej prieražnej strely 7.62 x 51 NATO Armour Piercing
- predstavuje jedinečnú kombináciu materiálov, ktoré z nej robia najľahší laminát dostupný na súčasnom trhu



## TECHNICKÉ PARAMETRE

Trieda	Typ zbrane	Ráž	Strela	Hmotnosť (g)	Skúšobné podmienky			
					Rozsah (m)	Rýchlosť strely (m/s)	Počet zásahov	Vzdialenosť zásahov (mm)
Br1	puška	.22	L/RN	2,6 ± 0,1	10,0 ± 0,5	360 ± 10	3	120 ± 10
Br2	pištoľ	9 mm Luger	FJ*/RN/SC	8,0 ± 0,1	5,0 ± 0,5	400 ± 10	3	120 ± 10
Br3	pištoľ	.357 Magnum	FJ*/CR/SC	10,2 ± 0,1	5,0 ± 0,5	430 ± 10	3	120 ± 10
Br4	pištoľ	.44 Magnum	FJ*/RN/SC	15,6 ± 0,1	5,0 ± 0,5	440 ± 10	3	120 ± 10
Br5/AK	puška	5.56 x 45 (dĺžka závitú 178 mm priemer 10 mm)	FJ**/FN/SC	4,0 ± 0,1	10,0 ± 0,5	950 ± 10	3	120 ± 10
Br6	puška	7.62 x 51	FJ**/PB/SCP1	9,5 ± 0,1	10,0 ± 0,5	830 ± 10	3	120 ± 10
Br7	puška	7.62 x 51 (dĺžka závitú 254 mm priemer 10 mm)	FJ**/PB/HCI	9,8 ± 0,1	10,0 ± 0,5	820 ± 10	3	120 ± 10
Sg1	brokovnica	12/70	tvrdá ocel	31,0 ± 0,5	10,0 ± 0,5	420 ± 20	1	-
Sg2	brokovnica	12/70	tvrdá ocel	31,0 ± 0,5	10,0 ± 0,5	420 ± 20	3	120 ± 10

L - olovená strela  
CB - strela s kuželovou špičkou  
FJ - celokovový plášť  
FN - strela s plochou špičkou

HCI - tvrdé oceľové jadro,  
váha 3,7 g priem. 0,1 g, tvrdosť > 63 HRC  
SC - mäkké jadro (olovo)  
SCP1 - mäkké jadro (olovo) a oceľový penetrátor (typ SS109)

\* oplechovaný oceľový plášť

\*\* plášť z ocelevej zliatiny

TITAN-TATRAPLAST s.r.o.

Bystrická cesta 2761,  
034 01 Ružomberok  
Slovak Republic

[www.titan.sk](http://www.titan.sk)

tel.: +421 (0)915/ 983 968  
fax: +421 (0)44/ 4351645

email: [info@titan-tatraplast.sk](mailto:info@titan-tatraplast.sk)  
web: [www.titan.sk](http://www.titan.sk)

ŠPECIALISTA NA PLASTY